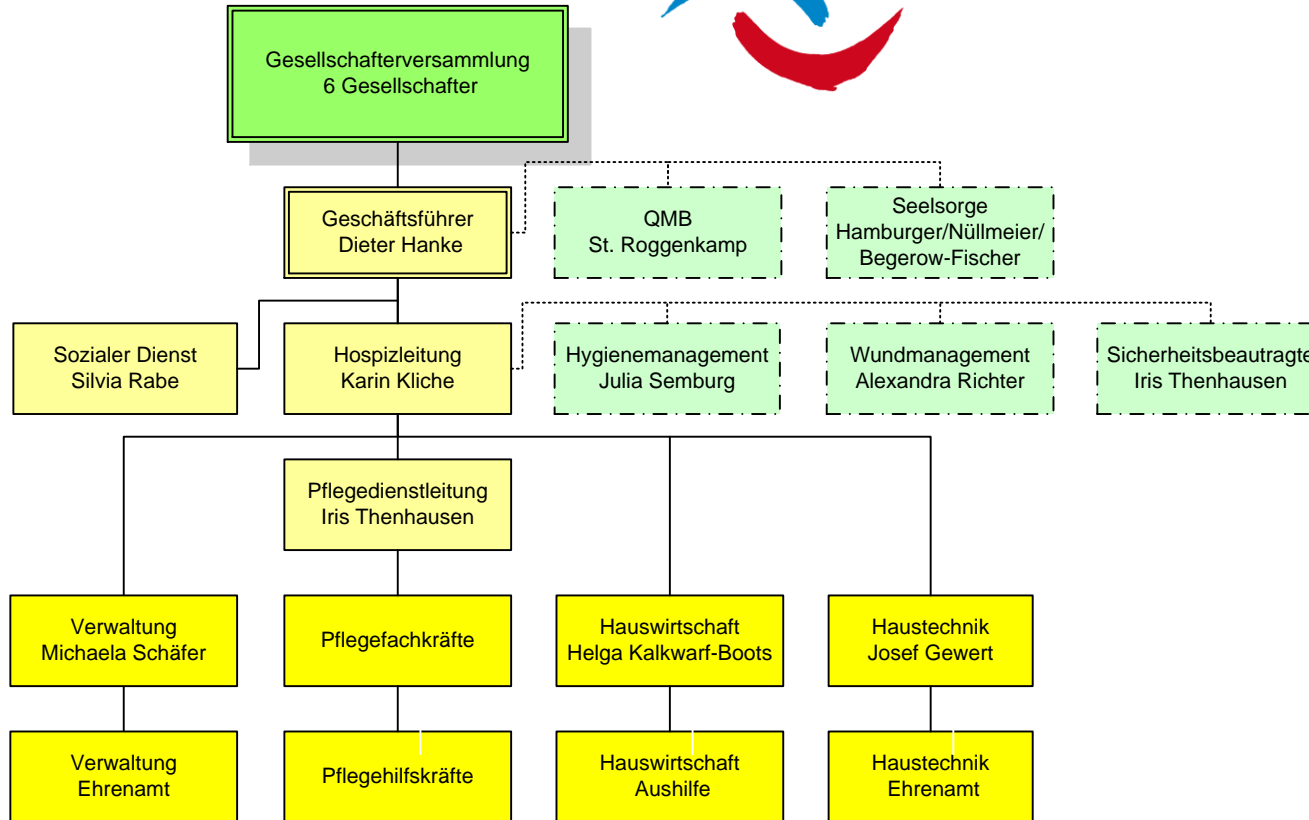


Organigramm

Christliches Hospiz Wuppertal-Niederberg gGmbH



Funktion und Vertretung

Hospizleitung ist Einrichtungsleitung
Hospizleitung ist stellvertretende PDL
PDL ist verantwortliche Pflegefachkraft
PDL ist stellvertretende Einrichtungsleitung/Hospizleitung
Geschäftsführung kann auch PDL
und Einrichtungsleitung vertreten